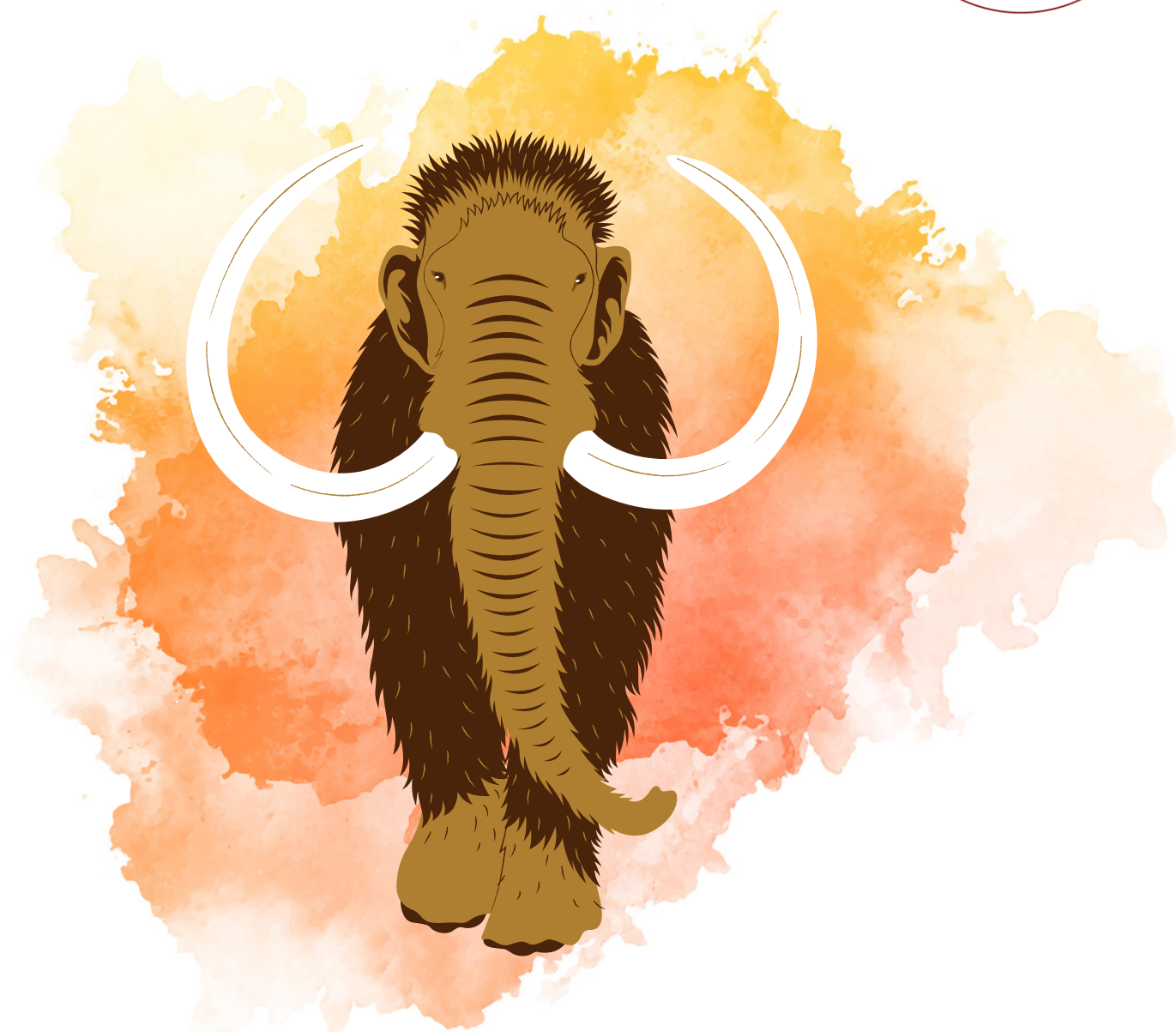


MUSÉE DE PRÉHISTOIRE ET GÉOLOGIE DE SCIEZ

CATALOGUE D'ACTIVITÉS
MATERNELLES/PRIMAIRES/COLLÈGES



Sommaire

Informations

- 01** Que proposons-nous ?
- 02** Tarifs

Maternelles

- 04** AU MUSÉE
- 05** Programme
- 06** Ateliers
- 07** La randonnée
- 08** À L'ÉCOLE
- 09** Programme
- 10** Les ateliers adaptés

Primaires

- 13** AU MUSÉE
- 14** Programme
- 15** Ateliers
- 17** La randonnée
- 18** La course d'orientation

- 19** À L'ÉCOLE
- 20** Programme
- 21** Ateliers
- 24** DANS LA NATURE
- 25** Programme

Collèges

- 28** AU MUSÉE
- 29** Programme idéal pour les 6èmes
- 30** Éléments du programmes
- 31** Les ateliers
- 33** La randonnée nature
- 34** AU COLLÈGE
- 35** Programme
- 36** Les ateliers

- 38** *Contact*
-

QUE PROPOSONS-NOUS ?



Une journée au musée ou une intervention en classe permet d'aborder largement le thème de la Préhistoire ou certains sujets de SVT grâce aux activités pédagogiques et ludiques. Avec la visite guidée et les ateliers, les enfants pourront découvrir l'histoire de l'Homme et de notre territoire.

Les activités, visites et ateliers ont été élaborés grâce aux enseignants et spécialistes à partir du programme scolaire officiel de chaque cycle. Nous sommes également partenaires du Géoparc Chablais, label UNESCO, ce qui nous engage dans une démarche pédagogique de qualité.

Ce sont des médiateurs formés à la Préhistoire et à la Géologie qui mènent les ateliers.

En 2022, le musée a accueilli 180 classes au cours de l'année et remporte un large succès auprès des élèves et des enseignants.



TARIFS

AU MUSÉE

AVEC VISITES ET ATELIERS

- Demi-journée pour 1 classe **140,00 €**
- Demi-journée pour 2 classes **280,00 €**
- Journée pour 1 classe **280,00 €**
- Journée pour 2 classes **490,00 €**
- Journée pour 2 classes de collège avec projet SIEL **480,00 €**
- Journée pour 3 classes **760,00 €**
- Journée pour 4 classes **960,00 €**

À L'ÉCOLE

- Demi-journée avec 1 médiateur **250,00 €**
- Journée avec 1 médiateur **420,00 €**
- Journée avec 2 médiateurs **760,00 €**

DANS LA NATURE

- Prix indicatif pour 1 classe à la journée avec 1 médiateur et 1 accompagnateur en montagne **SUR DEVIS**
- Prix indicatif pour 2 classes à la journée avec 1 médiateur et 2 accompagnateurs en montagne **SUR DEVIS**

Nous fonctionnons au forfait : le prix dépend du nombre de médiateurs qui se déplacent et de leur présence à la demi-journée ou à la journée. Peu importe le nombre de classes qui bénéficient de l'intervention.

N'hésitez pas à demander votre devis.

+ frais de déplacement : 0,55 €/km (aller-retour de Sciez à l'établissement)



MATERNELLES



AU MUSÉE





MATERNELLES AU MUSÉE
PROGRAMME

AU MUSÉE

SUR LA DEMI-JOURNÉE (2H)

- Visite guidée Préhistoire de 30 à 45 minutes
- 2 ateliers participatifs au choix. Fouille archéologique et art pariétal par exemple

AU MUSÉE

SUR LA JOURNÉE (2 X 2H)

Matin

- Visite guidée Préhistoire
- Fouille archéologique et art pariétal

Midi

- Pique-nique de +/-1 heure (extérieur ou intérieur)

Après-midi

- Randonnée Préhistoire ou ateliers (démonstration feu, invention de l'écriture, fabrication de fossiles..)

Avec 2 classes, le programme est identique pour chaque classe mais les activités se font en alternance : une classe en visite le matin, l'autre aux ateliers puis échange.

Ateliers



LES ATELIERS CLASSIQUES

Les fouilles archéologiques

Sur un gisement factice, découverte du métier d'archéologue.

Des objets archéologiques (silex taillés, os, céramique...) doivent être mis au jour, brossés, étudiés. Les enfants essaient d'identifier les objets.

Durée : 20 à 40 min

L'art pariétal

Sur un fac simulé de grotte préhistorique, les élèves peuvent reproduire les œuvres célèbres des hommes préhistoriques : Lascaux, Chauvet... Utilisation des techniques et du matériel des artistes de la Préhistoire : ocre, charbon, outils en bois...

Durée : 20 à 40 min

Atelier écriture

Atelier sur les premières formes d'écritures. Chaque enfant peut inventer une écriture sur une tablette en argile ou essayer de formuler une information par un dessin

Durée : 40 min

Histoire de la vie - fabrication de fossile

À partir d'un frise chronologique de paysages, les enfants retracent l'histoire de la vie en plaçant les figurines de dinosaures et autres animaux anciens.

Fabrication de fossiles pour bien comprendre leur formation. Les enfants repartent avec leurs réalisations.

Durée : 50 min



LA RANDONNÉE



Le Domaine du Guidou est un parc d'une centaine d'hectares, propriété du Conservatoire de l'Espace Littoral et des Rivages Lacustres. Ce site détient les labels "Natura 2000", "Directive Oiseaux" et "Directive Habitat".

Le sentier part du musée, suit la rivière (Foron), et finit sa course au bord du Léman. Il n'y a aucune difficulté pour cette balade, qui est ponctuée d'animations participatives ou de démonstrations. Les animations le long du sentier sur le thème de la Préhistoire :

- Cueillette de plantes comestibles,
 - Land art
 - Fabrication d'une cabane préhistorique,
 - Démonstration d'allumage de feu à la manière de nos ancêtres.
-
- **Dénivelé** : +/- 50 m, randonnée accessible à tous
 - **Temps** : 2 heures environ
 - **Matériel** : les élèves doivent avoir des chaussures de marche pour la promenade et des vêtements adaptés au temps.

Pluie : en cas d'intempéries, la randonnée sera remplacée par d'autres activités selon le programme décidé en amont et l'âge des enfants.

Le guide : ce sont des accompagnateurs en montagne habitués du musée ou nos médiateurs qualifiés qui se chargent de la sortie.



À L'ÉCOLE





PROGRAMME

Toute l'année, les médiateurs du musée se déplacent dans votre établissement pour vous proposer de nombreuses activités autour de la Préhistoire et de la Géologie.

Comment ça marche ?

- Composez votre menu avec nos ateliers à la carte
- Pour 1 seule classe ou plusieurs
- Demi-journée ou journée
- Disponible toute l'année
- En classe ou en extérieur (cours d'école ou champs), notamment pour le feu et le tir au propulseur

Toutes sont animées par un médiateur du musée. De nombreuses reconstitutions et objets authentiques vous seront apportés. Certaines activités permettent aux enfants de repartir avec leur réalisation.

Les avantages :

- Vous économisez le transport en bus
- Les élèves sont dans leur univers
- Plus de temps sur place
- Cette année, les frais de transport sont gratuits pour les écoles du Chablais.
- Pour les écoles hors Chablais nous proposons un tarif avantageux

Ateliers



LES INCONTOURNABLES

LES ATELIERS ADAPTÉS

La démonstration feu

C'est un incontournable au musée de Préhistoire de Sciez, notre archéologue allume un feu sans briquet ni allumette selon les méthodes préhistoriques. Succès garanti !

Durée : 30 min

Présentation Préhistoire

Diaporama de présentation pour réviser ou découvrir la Préhistoire avant les ateliers. Possibilité d'insister sur certains thèmes comme l'évolution de l'Homme, les outils, les modes de vie...

Durée : 30 min à 45 min

L'art pariétal

L'atelier d'art pariétal permet de s'essayer à l'art paléolithique. Les enfants utilisent les matières préhistoriques : ocres 3 couleurs, charbon et testent les méthodes de Cro-Magnon. Les réalisations pourront être emportées par les enfants.

Matériel : Prévoir des tabliers ou des vêtements pouvant être salis et des protections pour les tables.

Un accès à l'eau si possible en classe ou à proximité.

Durée : 30 min à 45 min

Histoire de la vie - Fabrication de fossiles

Retracer les grandes lignes de l'histoire de la Vie grâce à une frise chronologique de paysages et ses figurines d'animaux ancestraux à replacer dessus. Fabrication de fossiles pour comprendre la fossilisation et le travail du paléontologue. Chaque enfant pourra garder sa réalisation.

Durée : 30 min à 1 h



LES ATELIERS ADAPTÉS

Invention de l'écriture

Comprendre l'invention de l'écriture et tester les premières formes d'écritures.

Chaque enfant peut inventer son écriture et tenter de formuler une information avec des tablettes d'argiles.

Durée : 45 min





PRIMAIRES



AU MUSÉE





PRIMAIRES AU MUSÉE
PROGRAMME

AU MUSÉE

SUR LA DEMI-JOURNÉE (2H À 2H30)

- Visite guidée Préhistoire d'une heure
- 2 ateliers participatifs au choix. Fouille archéologique et art pariétal* par exemple

AU MUSÉE

SUR LA JOURNÉE 2 X 2H À 2H30

Matin

- Visite guidée Préhistoire d'une heure
- Fouille archéologique et art pariétal

Midi

- Pique-nique de +/- 1 heure (extérieur ou intérieur)

Après-midi

- Randonnée Préhistoire ou ateliers (démonstration feu, taille du silex, tir au propulseur...)

Avec 2 classes, le programme est identique pour chaque classe, mais les activités se font en alternance : une classe en visite le matin, l'autre aux ateliers, puis échange.

Le programme s'adapte à vos besoins et au programme scolaire. Vous trouverez ci-dessous d'autres thèmes :

Quelques exemples :

- **Évolution** : l'origine de l'Homme, les modes de vie, l'habitat, les outils, les vêtements, les techniques, l'alimentation...
- **Nature** : l'Homme et la nature, l'eau, l'environnement, la forêt, la faune et la flore, formation des paysages, les roches, les fossiles...
- **Le Chablais, la Haute-Savoie** : les premiers savoyards, les ressources, les paysages, la formation des Alpes et du Chablais en particulier.
- **Métiers** : archéologue, géologue, paléontologue, artisanat (forgerons, vannier, potier)...

Nous pouvons également faire une visite active pour les élèves déjà familiers avec la Préhistoire. Les enfants, en équipe, doivent rechercher des informations dans le musée pour remplir un questionnaire qui permet de trouver des indices. Avec 10 indices, 1 mot se forme et correspond à un ingrédient. Avec tous les ingrédients différents de chaque équipe, les enfants devinent l'utilité de tous ces objets : le matériel pour le feu par friction. La visite se termine par une démonstration en extérieur.

Ateliers 

LES ATELIERS CLASSIQUES

Les fouilles archéologiques

Sur un gisement factice, découverte du métier d'archéologue.

Des objets archéologiques (silex taillés, os, céramique,...) doivent être mis au jour, brossés, étudiés. Les enfants essaient d'identifier les objets.

Durée: 20 à 40 min



L'art pariétal

Sur un fac simulé de grotte préhistorique, les élèves peuvent reproduire les œuvres célèbres des hommes préhistoriques : Lascaux, Chauvet... Utilisation des techniques et du matériel des artistes de la Préhistoire : ocre, charbon, outils en bois...

Durée: 20 à 40 min



Le tir au propulseur

Voici un autre classique qui séduit toujours les petits et les grands, le tir au propulseur !

Une sagaie dans une main, un propulseur dans l'autre, celui qui envoie le plus loin a gagné !

Durée : 45 min



La démonstration feu

C'est un incontournable au musée de Préhistoire de Sciez, notre archéologue allume un feu sans briquet ni allumette selon les méthodes préhistoriques. Succès garanti !

Durée : 30 min



LES ATELIERS SPÉCIFIQUES

Aventure de la terre

Visite guidée de la salle "Aventure de la Terre et des Alpes, zoom sur le Chablais" où de nombreux fossiles et roches sont à toucher. Jeux avec des paysages à remettre dans l'ordre chronologique. Questionnaire pour une recherche active dans l'exposition.

Niveau : à partir du CE1

Durée : 50 min



Démonstration taille du silex

Cette démonstration permet de reprendre l'essentiel de la Préhistoire tout en racontant l'histoire des outils. Les enfants pourront voir la fabrication des outils en silex (la taille) et toucher un grand nombre de reconstitutions dans différentes matières et de toutes les périodes. Test de découpe du silex en direct.

Durée : de 30 à 40 min



LA RANDONNÉE



Le Domaine du Guidou est un parc d'une centaine d'hectares, propriété du Conservatoire de l'Espace Littoral et des Rivages Lacustres. Ce site détient les labels "Natura 2000", "Directive Oiseaux" et "Directive Habitat".

Le sentier part du musée, suit la rivière (Foron), et finit sa course au bord du Léman. Il n'y a aucune difficulté pour cette balade, qui est ponctuée d'animations participatives ou de démonstrations. Les animations le long du sentier sur le thème de la Préhistoire :

- Cueillette de plantes comestibles,
- Chasse à la sagaie et au propulseur
- Land art
- Fabrication d'une cabane préhistorique,
- Démonstration d'allumage de feu à la manière de nos ancêtres.

- **Dénivelé** : +/- 50 m, randonnée accessible à tous
- **Temps** : 2 h
- **Matériel** : Les élèves doivent avoir des chaussures de marche pour la promenade et des vêtements adaptés au temps.

Pluie : En cas d'intempéries, la randonnée sera remplacée par d'autres activités selon le programme décidé en amont et l'âge des enfants.

Le guide : ce sont des accompagnateurs en montagne habitués du musée ou nos médiateurs qualifiés qui se chargent de la sortie.

LA COURSE D'ORIENTATION



Sur le Domaine de Guidou, avec un thème sur la nature à la Préhistoire.

Les balises sont placées le long du parcours avec des éléments à trouver ou à récupérer concernant la nature aux alentours et en lien avec les hommes préhistoriques. La "course" qui se fait en marche rapide dure environ 1 h. Les enfants auront une carte et se feront aider sur le circuit par notre accompagnateur en montagne et par les adultes accompagnants. C'est une belle activité en équipe qui fait fonctionner les jambes et la tête.



À L'ÉCOLE





PROGRAMME

Toute l'année, les médiateurs du musée se déplacent dans votre établissement pour vous proposer de nombreuses activités autour de la Préhistoire et de la Géologie.

Comment ça marche ?

- Composez votre menu avec nos ateliers à la carte
- Pour 1 seule classe ou plusieurs
- Demi-journée ou journée
- Disponible toute l'année
- En classe ou en extérieur (cours d'école ou champs), notamment pour le feu et le tir au propulseur

De nombreuses reconstitutions et objets authentiques vous seront apportés. Certaines activités permettent aux enfants de repartir avec leur réalisation.

Les avantages :

- Vous économisez le transport en bus
- Les élèves sont dans leur univers
- Plus de temps sur place
- Cette année, les frais de transport sont gratuits pour les écoles du Chablais.
- Pour les écoles hors Chablais nous proposons un tarif avantageux

Ateliers



LES ATELIERS CLASSIQUES

La démonstration feu

C'est un incontournable au musée de Préhistoire de Sciez, notre archéologue allume un feu sans briquet ni allumette selon les méthodes préhistoriques. Succès garanti !

Durée : 30 min



Le tir au propulseur

Voici un autre classique qui séduit toujours les petits et les grands, le tir au propulseur !

Une sagaie dans une main, un propulseur dans l'autre, celui qui envoie le plus loin a gagné !

Durée : 45 min



Présentation Préhistoire

Diaporama de présentation pour réviser ou découvrir la Préhistoire avant les ateliers. Possibilité d'insister sur certains thèmes comme l'évolution de l'Homme, les outils, les modes de vie...

Durée : 30 min à 45 min



Les outils préhistoriques

À coupler avec le diaporama, atelier sur l'évolution des outils avec la manipulation des objets (reconstitutions en matière authentique ou résine) : du galet aménagé aux outils en fer. De nombreux objets sont présentés (silex, fourrures, os, bois végétal ou animal, ...) les enfants s'interrogent en équipes sur leur utilité et sur l'époque où ils ont été inventés.

Durée : 45 min



LES ATELIERS À DÉCOUVRIR

La création de fossiles et l'histoire de la vie

Après une courte introduction, les enfants mettent la main à la pâte et créent leur propre fossile. Par la suite, un jeu interactif permet de comprendre l'évolution de la vie. Une activité qui allie pédagogie et amusement.

Durée : 30 min

Jeu : le livre de l'archéologie

Jeu participatif et ludique sur le principe de stratigraphie en archéologie. Il permet de revoir la chronologie des temps, de la Préhistoire au Moyen Âge.

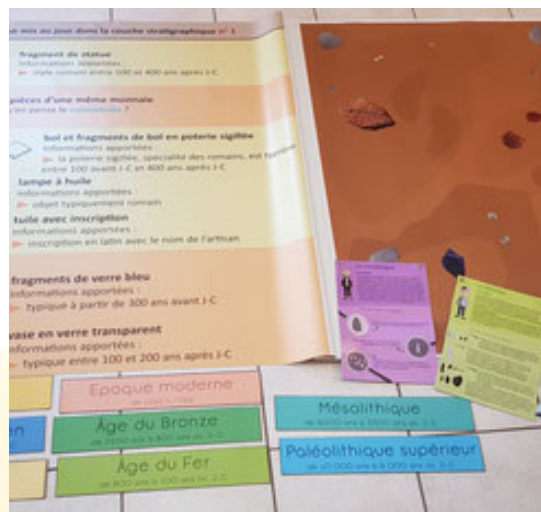
Durée : 30 min

Niveau : à partir du CE1

La taille du silex

Découvrez les passionnantes techniques de taille du silex avec un préhistorien qualifié. Vous pourrez également manipuler des objets préhistoriques !

Durée : de 30 à 40 min



LES ATELIERS D'ARTISTE

L'art pariétal

L'atelier d'art pariétal permet de s'essayer à l'art paléolithique.

Les enfants utilisent les matières préhistoriques : ocres 3 couleurs, charbon et testent les méthodes de Cro-Magnon. Les réalisations pourront être emportées par les enfants.

Durée : 30 à 40 min.

Niveau : à partir du CP

Atelier écriture

Comprendre l'invention de l'écriture et tester les premières formes d'écritures.

Chaque enfant peut inventer son écriture et tenter de formuler une information avec des tablettes d'argile.

Durée : 45 min

Niveau : à partir du CP

La création d'un objet préhistorique

Jamais sans son bijou ! Les Hommes préhistoriques portaient souvent des parures, inventez la vôtre ! Vous pouvez également faire votre attrape-rêve pour protéger vos songes...

Durée : 45 min





PRIMAIRES DANS LA NATURE

DANS LA NATURE





PROGRAMME

La Préhistoire se vit aussi en pleine nature ! Voici une idée de sortie qui va faire rêver les élèves !

Sur les traces de Cro-Magnon : 1 journée

Revivez les gestes des hommes préhistoriques au cours d'une randonnée ludique accessible à tous !

L'archéologue du musée et nos accompagnateurs en montagne s'allient pour vos proposer une randonnée nature ponctuée d'ateliers Préhistoire.

L'objectif est de découvrir la Préhistoire "in situ", en se mettant dans la peau de Cro-Magnon. Les ateliers en pleine nature permettront de mieux comprendre la Préhistoire à travers la chasse, l'habitat, l'alimentation, la vie quotidienne, l'évolution du climat, des paysages et des modes de vie de nos ancêtres.

Ateliers à la carte

- Démonstration/atelier feu
- Démonstration taille de silex
- Fabrication de flèche
- Recherche et observation de traces d'animaux
- Observation du paysage
- Fabrication de bourse en cuir
- Cueillette
- Construction d'abris/igloo
- Cuisson de pain

Exemple de lieux

- **En été :**

Plateaux de Gavot, Lac d'Arvouin, Montriond, Lac des Ecoles, Lac de Vallon - la Chevrerie..., Les Glières, Mont-Saxonnex, Plateau de Loëx, Plateau d'Assy

- **En hiver :**

Plaine-Joux, Col des Moises, Les Glières, La Chevrerie

Prévoir un lieu proche de votre école !



PROGRAMME

Exemple de sortie

09 h 30 : Arrivée sur le lieu de la randonnée, départ de la randonnée

10 h 00 : Démonstration de taille de silex : 20 min

10 h 30 : Marche. Les enfants prennent des outils et peuvent les tester tout au long de la marche

11 h 00 : Cueillette (champignons, plantes comestibles...)

11 h 30 : Démonstration d'allumage de feu, constitution d'un foyer avec l'aide des enfants

12 h 00 : Pique-nique : cuisson pain + lecture de paysage

13 h 00 : Marche. Recherche de traces et empreintes de la faune

14 h 00 : Fabrication de flèches en utilisant les outils donnés en début de matinée

14 h 30 : Découverte de la chasse Cro-Magnon et un atelier tir au propulseur

15 h 00 : Retour au car

Informations supplémentaires

- **Trajet** : Prévoir 1 h-1 h 30 de bus maximum afin d'avoir le plus de temps possible sur place.
- **Lieux** : De nombreux sites sont possibles, nous nous adaptons à votre situation géographique.
- **Durée** : journée. Un programme sur 2 jours peut être organisé avec un bivouac le soir ou en aller-retour avec votre école.
- **Dates** : toute l'année.



COLLÈGES



AU MUSÉE





PROGRAMME IDÉAL POUR LES 6ÈMES

AU MUSÉE

SUR LA JOURNÉE 2 X 2 H À 2 H 30

Matin

- Visite guidée d'une heure (Préhistoire ou Aventure de la Terre, évolution de la vie et de la Terre)
- 1 ou 2 ateliers (1 h-1 h 30)

Midi

- Pique-nique de +/-1 heure (extérieur ou intérieur)

Après-midi

- Randonnée Préhistoire ou ateliers (démonstration feu, taille du silex, tir au propulseur...)

Avec 2 classes, le programme est identique pour chaque classe, mais les activités se font en alternance : une classe en visite le matin, l'autre aux ateliers, puis échange.

Le programme s'adapte à vos besoins et au programme scolaire. Des thèmes particuliers peuvent être d'avantage abordés.

Quelques exemples :

- **Évolution** : l'origine de l'Homme, les modes de vie, l'habitat, les outils, les vêtements, les techniques, l'alimentation...
- **Nature** : L'Homme et la nature, l'eau, l'environnement, la forêt, la faune et la flore, formation des paysages, les roches, les fossiles...
- **Le Chablais, la Haute-Savoie** : les premiers savoyards, les ressources, les paysages, la formation des Alpes du Chablais...
- **Métiers** : archéologue, géologue, paléontologue, artisanat (forgerons, vannier, potier)...

*Programme
scolaire*





ÉLÉMENTS DU PROGRAMME

SCIENCES ET TECHNOLOGIES

- Pratiquer une démarche scientifique
- S'approprier des outils et des méthodes
- La planète Terre, les êtres vivants dans leur environnement (histoire de la Terre, composantes géologiques et biologiques du paysage et interactions avec le peuplement et l'environnement)
- Identifier des enjeux liés à l'environnement
- Matériaux et objets techniques

HISTOIRE ET GÉOGRAPHIE

- Avant la France
- La longue histoire de l'humanité et des migrations
- Découvrir les lieux où j'habite

GÉOLOGIE / SVT

- Aventure de la Terre, évolution de la vie et de la Terre
- Les catastrophes naturelles dans le Chablais

PRÉHISTOIRE

- Évolution de l'Homme, les migrations
- Les premiers français /alpins
- Paléolithique supérieur : l'Homme de Cro-Magnon, la période glaciaire (évolution du paysage), mode de vie, découvertes archéologiques
- Néolithique : la sédentarisation, l'agriculture, l'élevage, l'artisanat (vannerie, poterie), les populations alpines
- Âge des Métaux : âge du Bronze, âge du Fer (celtes/gaulois), le commerce, l'écriture, le début de la période gallo-romaine



LES ATELIERS

Les fouilles archéologiques

Découverte du métier d'archéologue sur une fouille factice de 25 m². Présentation de l'atelier et des méthodes par l'archéologue. Recherche des objets enfouis (poteries, silex taillés, ossements, charbons). Détermination des objets mis au jour avec les clés de réflexion. Remplissage de la fiche de fouille en conditions réelles : dessin de l'objet, situation sur le plan de fouille, numéro d'objet...

Interprétation du site en classe entière

Réflexion sur la période correspondant aux vestiges mis au jour. Mise en place sur un plan de fouille pour déterminer les zones d'habitat. Ouverture sur les différentes spécialités en archéologie.

Le tir au propulseur

Initiation de tir de sagaies à l'aide du propulseur. Explications sur les méthodes de chasse ou la fabrication des armes.

Démonstration taille du silex

La taille du silex permet de raconter l'évolution de l'Homme, de l'outil et de son mode de vie, du Paléolithique à la fin de la Préhistoire. De nombreux objets archéologiques, reconstitutions et objets authentiques seront présentés et pourront être manipulés.

Démonstration feu

L'archéologue vous montrera les différentes méthodes et techniques pour allumer un feu sans briquet et sans allumette.



LES ATELIERS

Aventure de la vie et de la Terre, formation des Alpes avec un zoom sur le Chablais

Visite active permettant de raconter la naissance des Alpes, et d'expliquer le paysage du Chablais. Observation de roches, frise chronologique géante, fossiles et maquette à l'appui.

Focus sur un ou plusieurs thèmes possibles (les volcans, la tectonique, les roches...).



Préhisto-food - Menus préhistoriques

En équipe, les élèves parcourent les différentes périodes de l'Histoire grâce à l'alimentation. Après avoir choisi une époque, ils doivent élaborer un menu et choisir les aliments figurés sur des cartes. Le menu est ensuite présenté aux autres. Un jeu pédagogique idéal pour comprendre les liens entre climat et nourriture.



La "randonnée"



LA RANDONNÉE



Le Domaine du Guidou est un espace naturel d'une centaine d'hectares, propriété du Conservatoire de l'Espace Littoral et des Rivages Lacustres. Ce site détient les labels "Natura 2000", "Directive Oiseaux" et "Directive Habitat".

Le sentier part du musée, suit la rivière (Foron), et finit sa course au bord du Léman (pour les classes qui le souhaitent). Il n'y a aucune difficulté pour cette balade, qui est ponctuée d'animations participatives ou de démonstrations.

Le dénivelé est de +/- 50 m, la randonnée est accessible à tous et dure 2 h à 2 h 30. Les élèves doivent avoir des chaussures de marche pour la promenade et éventuellement des chaussures de rechange pour la visite du musée. En cas de pluie, la randonnée sera remplacée par d'autres activités d'intérieur, selon le programme décidé en amont et l'âge des élèves. Les guides sont des accompagnateurs en montagne, labellisés Geopark Chablais, habitués des lieux et formés à la Préhistoire. Le musée se charge de les contacter pour votre réservation.

La sortie peut aussi se faire sur un espace naturel du département, comme le Plateau des Glières, le Semnoz, Très-le-Mont...

Les animations thème Préhistoire :

- Lecture de paysage : histoire de la formation du lac Léman, évolution des paysages
- Cueillette de plantes comestibles
- Tir au propulseur pour tester les gestes et techniques de nos ancêtres
- Reconnaissance des traces d'animaux
- Démonstration d'allumage de feu à la manière de nos ancêtres
- Land art

Les animations thème Géologie :

- Formation des Alpes avec un focus sur le Chablais
- Naissance du Léman
- Évolution des climats
- Érosion, roches
- Fossiles
- Adaptation de l'Homme à son environnement



AU COLLÈGE





PROGRAMME

Toute l'année, les médiateurs du musée se déplacent dans votre établissement pour vous proposer de nombreuses activités autour de la Préhistoire et de la Géologie.

Comment ça marche ?

- Composez votre menu avec nos ateliers à la carte
- Pour 1 seule classe ou plusieurs
- Demi-journée ou journée
- Disponible toute l'année
- En classe ou en extérieur (cours d'école ou champs), notamment pour le feu et le tir au propulseur

Les thèmes selon les niveaux

- **Classes de 6ème** : Préhistoire générale et locale, les stations lacustres du Néolithique et de l'Âge des Métaux des Alpes
- **Classes de 5ème, 4ème et 3ème** : Catastrophes ! les risques naturels dans le Chablais
- **Classes de 3ème** : les mécanismes de l'évolution

Ateliers



ATELIER RISQUES NATURELS

Les risques naturels dans le Chablais (SVT)**Niveaux :** 5ème, 4ème ou 3ème**Durée :** de 55 min à 2 h selon les possibilités.

Atelier dynamique et participatif présentant les risques naturels de notre territoire, ainsi que les moyens de prévention mis en œuvre. À partir d'un support ludique, la roue de l'infortune, et un diaporama avec des nombreux exemples locaux, nous présentons diverses catastrophes passées ou risques potentiels actuels.



L'objectif est de différencier aléa/enjeux /risques naturels et de découvrir l'ensemble des risques naturels appliqués à son territoire ainsi que les moyens de prévention.

Le commentaire de Mme Le Sage, enseignante de SVT pour des classes de 5ème après notre intervention en décembre 2020.

"Nous sommes très satisfaits de l'intervention, les élèves étaient ravis, ils ont approfondi leurs connaissances sur certaines notions et en ont découvertes d'autres qui serviront cette année et l'année prochaine en 4ème.

Le principe du jeu fonctionne très bien !! Le support (diaporama est très complet, très visuel et très intéressant par son aspect local).

Bruno [notre médiateur] est passionné par son travail et le sujet, il a un très bon relationnel avec les jeunes, il sait transmettre de manière efficace les informations, il sait être réactif face aux questions des élèves avec un brin d'humour. Bref ce n'est pas toujours évident de trouver une animation pertinente avec un bon niveau scientifique et un aspect ludique, tout est réuni ici ! "

LE THÈME PRÉHISTOIRE

Matière : Histoire-Géographie

Niveau : 6ème

Durée : 55 min à 2 h 30

Diaporama sur la Préhistoire régionale et manipulation d'objets archéologiques ou reconstitutions. Les élèves partent du travail de l'archéologue pour retracer la préhistoire de notre territoire.

Des ateliers participatifs (tir au propulseur) ou des démonstrations (feu, taille du silex) peuvent être programmés pour compléter l'intervention.

Un atelier sur les thèmes des stations lacustres (palafittes du Léman ou du lac d'Annecy) est disponible avec des jeux pour découvrir les métiers de l'archéologie (paléobotanique, dendrochronologie...).



PREHISTO-FOOD

Matière : Histoire-Géographie

Niveau : 6ème

Durée : 45 min - 55 min

En équipe, les élèves parcourent les différentes périodes de l'Histoire grâce à l'alimentation. Après avoir choisi une époque, ils doivent élaborer un menu et choisir les aliments figurés sur des cartes. Le menu est ensuite présenté aux autres. Un jeu pédagogique idéal pour comprendre les liens entre climat et nourriture.



ATELIER MÉCANISMES DE L'ÉVOLUTION

Matière : SVT

Niveau : 3ème

Durée : de 55 min à 2 h selon les possibilités

Atelier participatif et ludique pour comprendre les mécanismes de l'évolution avec la sélection naturelle, l'impact des événements naturels sur les espèces. Les élèves font évoluer plusieurs individus d'une espèce sur une carte. Au fil du temps et des événements, certains individus disparaissent, d'autres évoluent...



C O N T A C T

RÉSERVEZ VOTRE SORTIE !

Pour nous contacter plus rapidement, privilégiez les mails.



contact@musee-prehistoire-sciez.com



(+0033) 04 50 72 60 53



Musée de Préhistoire et Géologie
207 Route du Moulin de la Glacière
74140 Sciez



<https://www.musee-prehistoire-sciez.com>

Vous pouvez également utiliser le formulaire de réservation sur le site internet !

